

## SCHENGENSKÁ DOHODA

– postupné rušenie kontrol na hraniciach medzi štátmi Európskej únie. Pomenovaná podľa luxemburskej dedinky Schengen, kde táto zmluva bola podpísaná 14. júna 1985. Na Slovensku vstúpila do platnosti 21. 12. 2007.

## UNESCO

(*angl. United Nations Educational, Scientific and Cultural Organization*) – Organizácia OSN pre výchovu, vedu a kultúru, ktorá sídli v Paríži. Svetové dedičstvo je program, ktorého cieľom je zachovať kultúrne diela a prírodné miesta mimoriadneho významu ako spoločné dedičstvo ľudstva pre ďalšie generácie.

V Zozname svetového dedičstva je zapísaných 890 pamiatok. Z toho je 689 kultúrnych pamiatok a 176 prírodných pamiatok. 25 pamiatok je v zozname tak kultúrneho, ako aj prírodného dedičstva.

### Slovenské pamiatky zapísané v UNESCO

#### Kultúrne dedičstvo

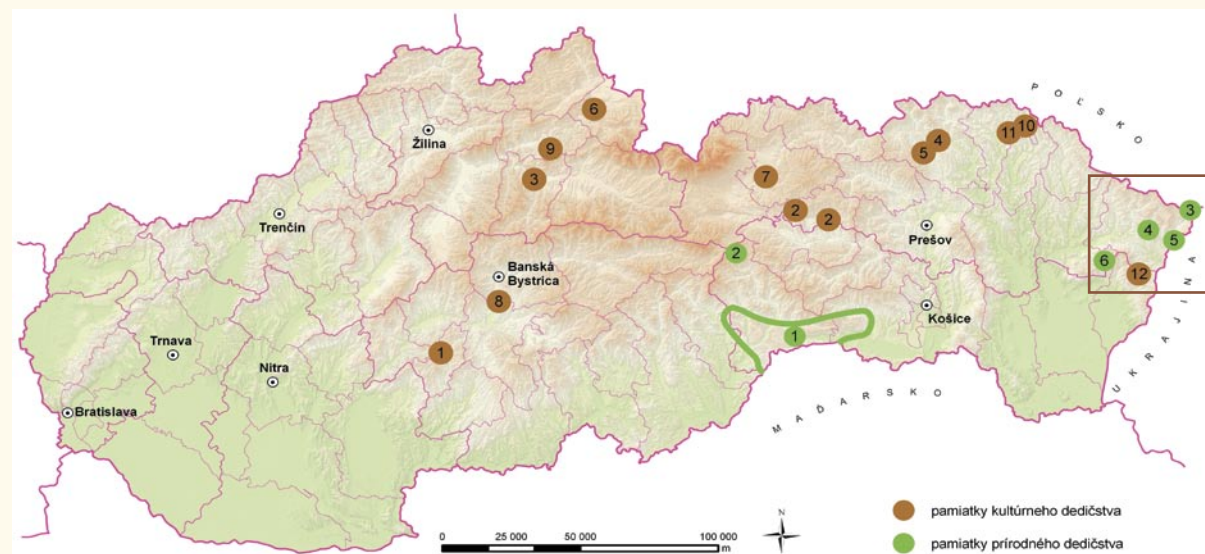
1. Banská Štiavnica a technické pamiatky okolia – zapísané v r. 1993
2. Spišský hrad a okolie – v r. 1993; historické centrum Levoče, dielo majstra Pavla, vrátane najvyššieho gotického oltára na svete – 18,62 m z obdobia okolo r. 1510 – zapísané v r. 2009.
3. Ľudová architektúra Vlkošinec, okr. Ružomberok – v r. 1993
4. Historické jadro mesta Bardejov – v r. 2000

### Drevené kostoly Karpatského oblúka – v r. 2008

5. Rímskokatolícky Kostol sv. Františka z Assisi v Hervartove, okr. Bardejov
6. Rímskokatolícky Kostol Všetkých svätých v Tvrdošine
7. Evanjelický artikulárny kostol v Kežmarku
8. Evanjelický artikulárny kostol v Hronseku, okr. Banská Bystrica
9. Evanjelický artikulárny kostol v Leštínach, okr. Dolný Kubín (*artikulárne kostoly sa stavali na základe zákonného článku, tzv. artikuly cisára Leopolda I. na konci 17. storočia za hradbami mesta*)
10. Gréckokatolícky Kostol sv. Mikuláša v Bodružali, okr. Svidník
11. Gréckokatolícky Kostol sv. Michala Archanjela v Ladomirovej, okr. Svidník
12. Gréckokatolícky Kostol sv. Mikuláša Biskupa v Ruskej Bystrej, okr. Sobrance

#### Prírodné dedičstvo

1. Jaskyne Slovenského krasu a Aggteleckého krasu (Maďarsko) – v r. 1995
2. Dobšinská ľadová jaskyňa a Stratenská jaskyňa, okr. Rožňava – v r. 2000
- Pralesy: 3. Stuzica, 4. Havešová a 5. Rožok v Národnom parku Poloniny, okr. Snina a 6. Vihorlat v rovnomennom chránenom krajinnom území, okr. Sobrance a Snina – v r. 2007



Detail zrubovej konštrukcie utesnenej machom

### Charakteristika kostolíkov východného obradu

Boli postavené v najchudobnejších územiach; spája ich nevšedná posvätná úcta k Tajomstvu, mystike a tradícii. Sú dôkazom remeselnej zručnosti našich predkov – postavené z jedľového dreva (*stromy vyťaté vo vhodnom čase, aby čo najdlhšie odolávali poveternostným vplyvom*), pokryté ručne vyrábanymi drevenými šindľami, postavené bez jediného klinca (*tie totiž symbolizovali umučenie Ježiša Krista*).

Všetky kostolíky sú rozdelené na tri časti – vstupnú časť (babinec – miesto pre ženy a nepokrstených), chrámovú loď a oltárnu časť, oddelenú od lode ikonostasom.

Ikona (*gr. εικων, eikón, obraz*) je sakrálny obraz, zvyčajne „napísaný“ na dreve. Pochádza z byzantskej kultúry, používa sa teda v pravoslávnej a gréckokatolíckej cirkvi. Vyobrazuje Najsvätejšiu Trojicu, Ježiša Krista, Pannu Máriu, alebo veľkých svätcov (sv. Mikuláša, sv. Bazila Veľkého, sv. Juraja, biblické scény). Znázorňuje boj protikladov, svet dobra a zla, svet nadprirodze-



Detail severnej strany ikonostasu v Ruskej Bystrej

ný a pozemský. Ikony tak predstavujú bránu do neba. Ich tvorba podlieha prísny m pravidlám, ktoré sa ani plynutím stáročí prakticky nemenia. Ikonostas – súbor ikon, oddeľuje ako stena vstup do oltárnej časti – svätyne. Azda najznámejším maliarom ikon bol Rus Andrej Rubľov (1360 ? - 1430).

### Drevený kostol na Schengene, zapísaný v Zozname UNESCO

Gréckokatolícky drevený Kostol sv. Mikuláša Biskupa (3./4. st. v Myre, Malá Ázia, dnešné Turecko) v Ruskej Bystrej, okr. Sobrance bol postavený približne v r. 1720 – 1730. Jednoduchý zrubový kostol s trojpriestorovou kompozíciou: svätyňa, loď a babinec.

Na západnej strane je zvonica, nad svätyňou je umiestnená menšia vežička, tzv. sanktusník (*lat. sanctus = svätý*). V rokoch 2001–2002 sa uskutočnila komplexná obnova kostola (strecha z ručne štiepaného dreveného šindľa, konzervácia všetkých drevených prvkov).

Adresa: Ruská Bystrá, 072 64 Podhoroď, okr. Sobrance

Tel.: 056/658–40–71 (*Obecný úrad*)

V Zozname UNESCO sú aj gréckokatolícke Kostoly sv. Mikuláša v Bodružali a sv. Michala Archanjela v Ladomirovej v okr. Svidník.

### Drevené kostolíky, ktoré nie sú zapísané v Zozname UNESCO

- Inovce
- Hrabová Roztoka
- Kalná Roztoka
- Uličské Krivé
- Ruský Potok
- Topoľa

„Môj dom bude domom modlitby ...“ (Lk 19,46)



Detail južnej strany ikonostasu v Ruskej Bystrej



Riaba skala

### Karpatské bukové pralesy na Schengenskej hranici

Sú cezhraničným prírodným svetovým dedičstvom. Ich jedinečnosť spočíva v tom, že sa zachovali v takom stave, v akom rástli tisícky rokov.

#### Rozlišujú sa tri vývojové štádiá pralesa

1. dorastanie (les mladší ako 150 rokov)
2. optimum (150 – 250 rokov)
3. rozpad (nad 250 rokov)  
stromy hynú a prirodzený cyklus sa opakuje

#### Desať lokalít Karpatských bukových pralesov

Slovensko (4): Stuzica – Bukovské vrchy, Havešová, Rožok a Vihorlat  
Ukrajina (6): Stuzica – Užok, Čornohora, Kuzij – Trybušany, Maramoršo, Svydovec, Uholka – Široký luh.

Hlavnou drevinou karpatských bukových lesov je buk lesný (*Fagus sylvatica*). Spolu s jedľou bielou (*Abies alba*) vytvárajú vzácne spoločenstvá.

#### Pralesy v Národnom parku Poloniny

Národný park Poloniny (názov pochádza z ukrajinčiny a znamená „horské lúky“, ktoré začínajú nad hornou hranicou lesa, v oblastiach nad 1000 m n.m.) nachádza sa na hranici s Poľskom a Ukrajinou.

Osobitosť územia zvyčajne zdôrazňuje skutočnosť, že je to jediná biosférická rezervácia na svete, ktorá sa rozprestiera na území troch krajín. Tieto sa stretávajú na najvyššom bode, ktorým je Kremenec (1210 m n.m.).

### Stručná charakteristika územia

– Najväčší komplex pôvodných bukovojedľových lesov v Európe (30 000 ha), ktoré miestami prechádzajú až do pralesov.

– Rozsiahle miesto výskytu vzácných a ohrozených druhov rastlín a živočíchov.

– Žijú tu veľké šelmy – medveď hnedý, vlk dravý, rys ostrovid, mačka divá. Na Slovensku iba tu žije zuborohý vo voľnej prírode.

– Vodná nádrž Starina – najväčší rezervoár pitnej vody na Slovensku, 60 mil. m<sup>3</sup>. Odtiaľ sú zásobované aj mestá Prešov a Košice.

– *Obec Nová Sedlica, najvýchodnejšia na Slovensku, je hlavným východiskom pre návštevu Polonín.*

1. **Stuzica** – plocha jadrového územia 2 950,00 ha (NPR – 761,49 ha)  
Svojou rozlohou a zachovalosťou lesa je unikátom tak na Slovensku, ako aj v celej Európe. Tu sa nachádzajú prírodné rezervácie, povestná Riaba skala, Plaša, Šípková a Udava.

2. **Havešová** – plocha jadrového územia 171,32 ha  
Patrí medzi najstaršie prírodné rezervácie v NP Poloniny (1964). Raritou z celosvetového hľadiska je buk s výškou 56 m.

3. **Rožok** 67,13 ha  
Aj tu prevažuje takmer čistý bukový prales. Najväčšia časť lesov rezervácie je v štádiu dorastania a optima. Prales je hniezdiskom sovy belavej.

4. **Vihorlat** 2 578,00 ha  
Turista tu nájde rozsiahly komplex bukových pralesov, ktorý sa tiahne pozdĺž oblúka hlavného hrebeňa Vihorlatských vrchov severne od jazera Morské oko. Zahŕňa vrchol Vihorlatu a časť Chránenej krajinnéj oblasti (CHKO) Vihorlat. Výškové rozpätie 630 – 1 076 m n.m.

Iba zriedkavo sa vyskytuje jedľa biela, javor horský a jaseň štíhly.

„Na starom kmeni vyrastá nový život...“



Prales Stuzica



## Mikroregión Okna

Pomenovaný podľa rovnomennej riečky, ktorá vyteká z Morského oka. Tvori ho 8 obcí: Remetské Hámre, Vyšné Remety, Vyšná Rybnica, Jasenov, Ruskovce, Úbrež, Fekišovce a Nižná Rybnica.

## Morské oko

Národná prírodná rezervácia Morské oko bola vyhlásená v roku 1984 na ochranu jeho biologických hodnôt, flóry a fauny v jeho okolí. V Európe unikátne jazero vzniklo v dôsledku vulkanickej činnosti – zosuv pôdy prehradil údolie potoka Okna. Súčasná podoba jazera existuje od osemdesiatych rokov 19. storočia, keď bola dobudovaná hrádza. Hladina vody stúpla o 5 m a jeho plocha sa zväčšila na 13,80 ha. Dnes má hĺbku 25 m. Žijú tu najmä pstruhy a raky, indikátory čistej vody.

Lov rýb, ale aj zber húb sú v tejto oblasti prísne zakázané. Pozdĺž potoka Okna viedla lesná železnica cez Remetské Hámre až do Michaloviec – postavená v r. 1920 – 24 v dĺžke 43 km, ktorou sa zväžalo drevo. Jej pozostatky sú na niektorých miestach ešte dobre viditeľné.

## Ubytovanie a stravovanie:

**Ubytovňa Obecného úradu Remetské Hámre**  
Tel. 056/659-52-36

**Poľovnícka reštaurácia, Remetské Hámre 214**  
Tel.: 0905-785-481, 056/659-52-14

**Kašielik Remetské Hámre**, Tel. 056/659-52-36

**Motorest – RYBNÍČKA**  
Tel. 056/659-52-62, e-mail: ryby@centrum.sk

**Pstruhová farma – DUHÁK**, Vyšná Rybnica  
Tel. 0908-953-450, 056/659-50-40

**Penzión Valéria**, Vyšná Rybnica 153  
Tel. 0907-144-012, 0908-337-426

**Turistické známkové miesta**  
www.turisticke-znamky.sk



Remetské Hámre



Vyšné Remety



Vyšná Rybnica



Jasenov



Ruskovce



Úbrež



Fekišovce



Nižná Rybnica

## NÁUČNÉ CHODNÍKY

1. Remetské Hámre 276 m. n. m. – Morské oko 618 m. n. m., nenáročná, 2:35 hod. (7 zastávok)
2. Lesnícky náučný chodník okolo Morského oka, 618 m. n. m. – 2,7 km, nenáročná, 1:00 hod. (9 zastávok)
3. Morské oko – Sninský kameň, 1005 m. n. m. – 4 km, stredne náročná, 2:30 hod. – Sninské rybníky, 275 m. n. m. – 8 km, nenáročná, 2:15 hod. (10 zastávok)

**Sninský kameň** – plocha 5,59 ha, z toho skalné útvary 1,62 ha. Výška vrcholovej plošiny je 15 – 20 m, dĺžka 300 m. Po výstupe železnými schodíkmi sa návštevníkovi naskytne nádherný pohľad na Morské oko, okolité dediny a široké okolie. Vrchol Sninského kameňa ozdobuje viacero chránených rastlín, medzi inými napríklad atraktívny plamienok alpínsky, zvonček okrúhlostý a horec luskáčovitý.

## NOVOOTVORENÉ TURISTICKÉ CHODNÍKY V ROKU 2009

**Remetské Hámre – Falašov potok – Pilníkova lúka – Pod dielom – Ruská Bystrá**

(Dĺžka trasy: 14 km, prevýšenie: +540, klesanie – 402 m, čas: 3:45 hod., náročnosť: stredná, vhodná aj pre cyklistov – ale obtiažna!)

**Krivec – Bejla kopec – Strihovská poľana – Krivec**

Na parkovisku Krivec odbočíme za mostíkom vpravo proti prúdu potoka, (dĺžka trasy: 3 km, prevýšenie: +410 m, čas: 1:20 hod., späť 0:55 hod., náročnosť: stredná, nevhodná pre cyklistov!)

## CYKLOTRASY

**Michalovce – Morské oko a späť**

Michalovce – Jovsa (prameň) – Remetské Hámre – Morské oko (628 m n. m.) – Jovsa – Lúčky (hrádza) – Michalovce (dĺžka trasy: 66 km, prevýšenie: 500 m, čas: 4 hod., náročnosť: stredná)

**Okolo Vihorlatu**

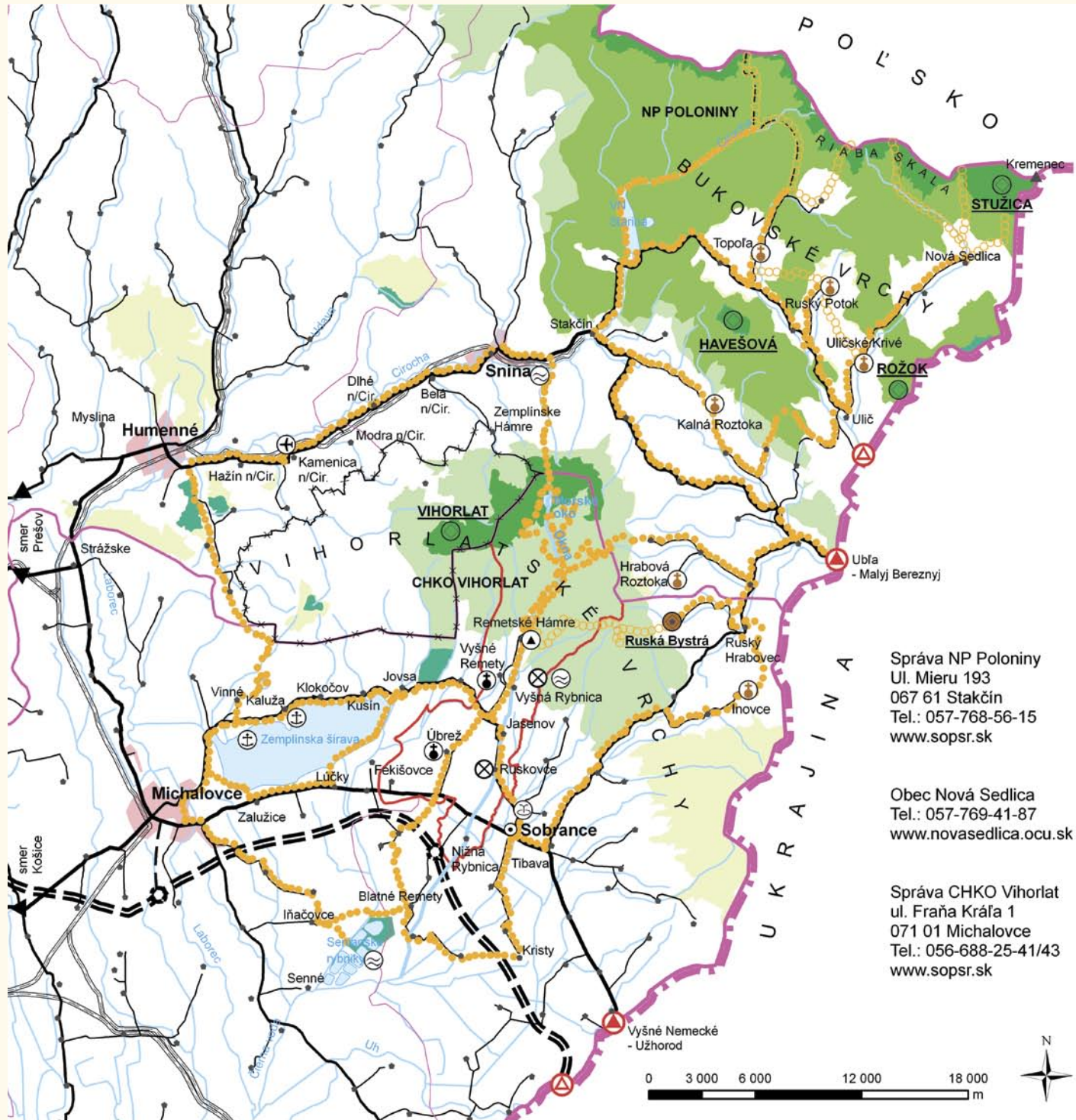
Michalovce – Širava – Remetské Hámre – Potašná (\*) – Strihovské sedlo – Pri Umretom – Snina – Kamenica nad Cirochovou – Ptičie – Porúbka – Vinné – Michalovce (dĺžka trasy: 90 km, prevýšenie: 650 m, čas: 6 hod., náročnosť: ťažká)  
(\*možná návšteva Morského oka, + 10 km.)

**Morské oko – Sobrance – Senné rybníky – Michalovce**

Morské oko – Remetské Hámre – Jasenov – Sobrance – Kristy – Svätuš – Blatné Remety – Senné rybníky – Michalovce (dĺžka trasy: 45 km, prevýšenie: 500 m, čas: 3 hod., náročnosť: ľahká)

**Remetské Hámre – Úbrež – Senné rybníky – Michalovce**

Remetské Hámre – Úbrež – Veľké Revišťa – Blatné Remety – Senné rybníky – Iňačovce – Michalovce (dĺžka trasy: 37 km, prevýšenie: 500 m, čas: 2,5 hod., náročnosť: ľahká)



Správa NP Poloniny  
Ul. Mieru 193  
067 61 Stakčín  
Tel.: 057-768-56-15  
www.soprsr.sk

Obec Nová Sedlica  
Tel.: 057-769-41-87  
www.novasedlica.ocu.sk

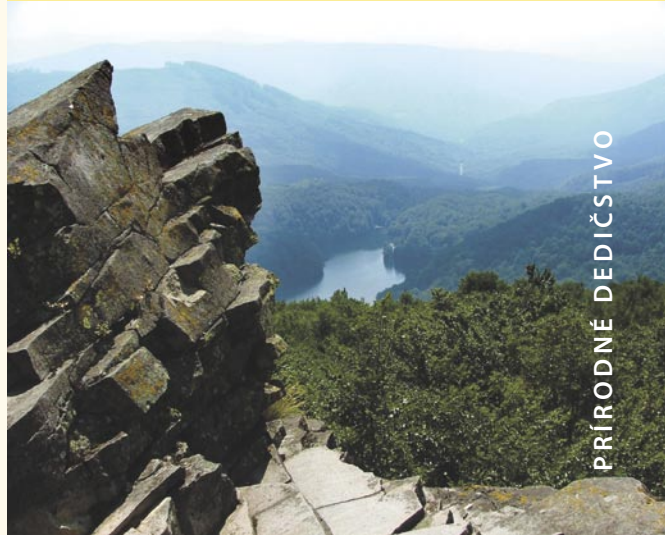
Správa CHKO Vihorlat  
ul. Fraňa Kráľa 1  
071 01 Michalovce  
Tel.: 056-688-25-41/43  
www.soprsr.sk



- HRANICA EURÓPSKEJ ÚNIE
- HRANIČNÝ PRIECHOD (EXISTUJÚCI A NAVRHOVANÝ)
- CESTA I., II. A III. TRIEDY
- PLÁNOVANÁ DIALNICA A CESTA III. TRIEDY
- ŽELEZNIČNÁ TRÁŤ
- LETISKO
- PRÍSTAV NA VODNEJ NÁDRŽI
- RYBNÍK
- KÚPELE
- CYKLOTURISTICKÁ TRASA
- TURISTICKÝ CHODNÍK
- ÚZEMIA EURÓPSKEHO VÝZNAMU
- NÁRODNÝ PARK
- CHRÁNENÁ KRAJINNÁ OBLASŤ
- NÁRODNÁ PRÍRODNÁ REZERVÁCIA
- PRALESY ZAPÍSANÉ V ZOZNAME UNESCO**
- DREVENÝ KOSTOLÍK ZAPÍSANÝ V ZOZNAME UNESCO**
- DREVENÉ KOSTOLÍKY NA SCHENGENSKEJ HRANICI
- VOJENSKÝ OBLVOD VALAŠKOVCE
- MIKROREGIÓN OKNA
- NÁRODNÉ KULTÚRNE PAMIAJKY V MIKROREGIÓNE OKNA
- KOSTOL
- VODNÝ MLYN
- VILA, KAŠTIELIK



# UNESCO NA SCHENGENE



KULTÚRNE DEDIČSTVO

PRÍRODNÉ DEDIČSTVO

Financované z programu obnovy dediny



© Autori: Anna Soročinová, Jozef Soročín  
© Fotografie: Pavol Hriň (Ruská Bystrá), Milan Juhas (Morské oko a okolie), Milan Piroš (NP Poloniny); Mapy: Lucia Byšická  
© Grafická úprava a sadzba: Milan Bobula  
© Vydal: Jozef Soročín VŠJ, Martina Rázusa 1848/6, 071 01 Michalovce, E-mail: sorocin23@gmail.com  
Pre potreby mikroregiónu OKNA, OÚ Vyšné Remety č. 112 072 41 Remetské Hámre, www.mikrookna.szm.sk  
© Tlač: Tlačiareň KARNAT s.r.o., Medená 14, 040 14 Košice-Barca